

Résumé : Présentation générale de la situation

Votre demande de départ :

Conseil d'une ergothérapeute pour l'aménagement de votre salle de bain afin de vous en faciliter l'accès.

Suivi :

- Rencontre à votre domicile
- Essais du matériel correspondant en vue de mettre au point un cahier des charges précis de ce matériel.
- Remise du cahier des charges

Données personnelles :

Au niveau des capacités et incapacités :

- Myopathie
- Déplacements en fauteuil roulant manuel
- Transferts possibles mais difficiles

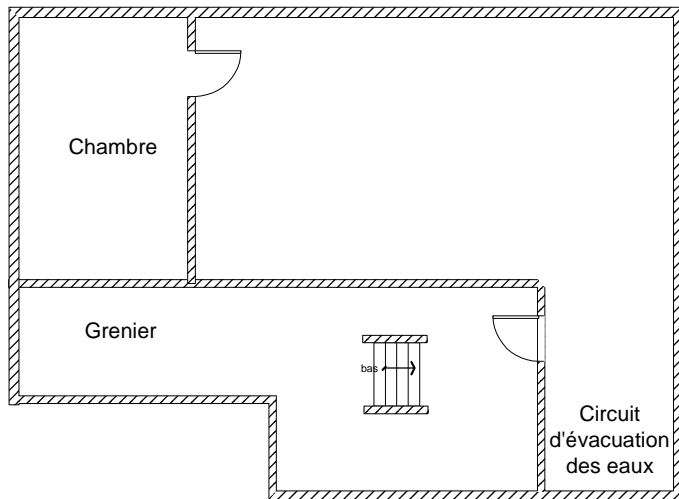
Environnement familial (entourage) :

Vit dans une maison à étage avec sa sœur également myopathe et sa mère.

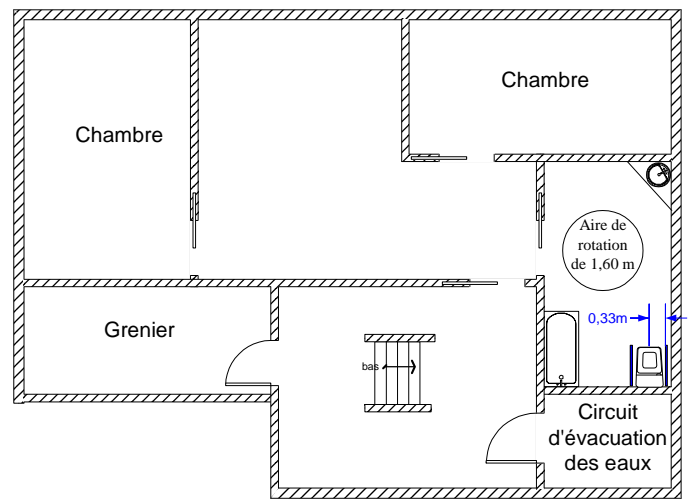
Aménagement de l'étage

Proposition d'aménagement de l'étage:

AVANT



APRES



Vous souhaitez aménager l'étage, car vous ne pouvez utiliser la salle de bain du rez-de-chaussée, puisqu'elle est aménagée pour votre mère. De plus elle n'est pas assez grande pour pouvoir y mettre une baignoire (auquel votre mère ne pourrait de toute façon pas avoir accès) et conserver une aire de rotation suffisante, puisque vous vous déplacez en fauteuil roulant.

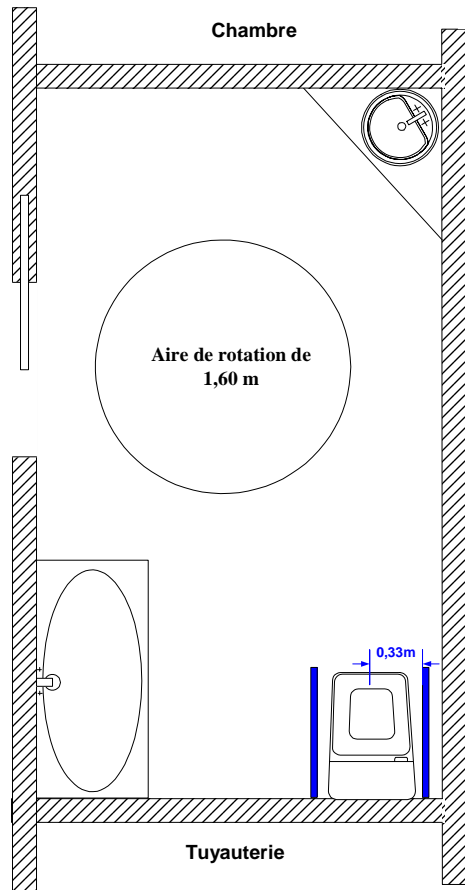
Nous vous proposons donc d'aménager l'étage, d'autant plus qu'il y a déjà la chambre de votre sœur qui rencontre les mêmes difficultés que vous.

Nous vous conseillons de placer dans la mesure du possible des portes coulissantes, qui sont plus facile à ouvrir lorsque l'on se déplace en fauteuil roulant.

Nous vous proposons de placer votre chambre en bout de salle de bain et de placer la salle de bain près des tuyaux d'évacuation pour évacuer les eaux usées plus facilement.

Aménagement de la salle de bain

Proposition d'aménagement de la salle de bain :



□ La baignoire

Vous préférez utiliser une baignoire pour des raisons de sécurité et de confort.

Concernant les dimensions de la baignoire, celles-ci doivent être de taille tout à fait standard.

□ La robinetterie

Afin que vous ayez un accès aisé au robinet, nous vous conseillons de les placer sur la plus grande longueur de la baignoire, afin que vous y ayez accès latéralement, sans avoir besoin de vous retourner.

Par ailleurs, prévoyez un robinet thermostatique pour lutter contre les risques de brûlures.

□ Le lift de bain

Les transferts du fauteuil roulant manuel à la baignoire, via une planche de bain et un siège de douche se révèlent laborieux principalement pour en ressortir. En effet vous manquez de force dans vos membres supérieurs pour réussir à vous hisser hors de la baignoire, aisément et en sécurité.

Nous vous conseillons donc d'utiliser un lift de bain, ainsi vous n'aurez :

- ↪ qu'un seul transfert à faire au lieu de deux
- ↪ pas de difficulté à vous hisser hors de la baignoire.

Nous avons pu tester cette solution lors des essais et dont les résultats sont tout à fait satisfaisants.

Exemples de lift de bain :

	<p>Description : Lift de bain électrique Marque : Capri Caractéristiques :</p> <ul style="list-style-type: none">☑ Poids total : 15,4 kg• Portée max : 130 kg• Rangement démontable• Dossier inclinable ou droit• Coloris : blanc
	<p>Description : Lift de bain électrique Marque : Dentolift Réf. : 990 Caractéristiques :</p> <ul style="list-style-type: none">☑ Poids total : 16,2 kg• Portée max : 135 kg• Hauteur levée : 42 cm• Dossier inclinable ou droit• Rangement : démontables en 2 parties.• Accessoire : plateau tournant
	<p>Description : Lift de bain Petermann Marque : Petermann Réf. : Saphir</p>



Caractéristiques :

☑ **Hydraulique ou électrique**

- **Poids total** : 12kg
- **Portée max** : 140 kg (130kg pour hydraulique) La limite de charge peut être augmentée jusqu'à 170 kg
- **Rangement** : Repliable et compact/ housse de rangement.
- **Dossier inclinable** – possibilité de garder le dossier droit
- **Coloris** : blanc ou bleu
- **Garantie** : 10 ans



Description : Lift de bain électrique

Marque : Mangar bathlifer

Réf. :

Caractéristiques :

- ☑ **Portée max.** : 130 kg
- **Poids total** : 7 kg
 - Dossier droit
 - **Garantie** 2 ans



Description : Lift de bain électrique

Marque : Merlin

Réf. :

Caractéristiques :



- ☑ **Poids total** : 15 kg
- **Petite plage** de transfert
 - **Portée max.** : 140 kg
 - **Rangement** : très compacte, peut se transporter facilement.
 - **Pas d'inclinaison** du dossier

❑ Les toilettes

Afin de pouvoir vous relever aisément et seule de vos toilettes, en toute sécurité et d'après les essais réalisés, nous vous conseillons de les placer à une hauteur de 54 cm.

Nous vous conseillons également de les prévoir suspendues et avec une longue saillie pour pouvoir effectuer les transferts latéraux sans être gêné par l'encombrement des roues.

Exemples de toilettes suspendues :

	<p>Description : WC suspendu à grande saillie Marque : Vitalis Réf. : 2015000 Caractéristiques :</p> <ul style="list-style-type: none">☑ Longueur : 70 cm• Cuvette à fond creux 6l. Possibilité d'avoir une cuvette à fond plat (réf.201600)• Coloris : (standard = blanc) + différents coloris <p>Prix 2003 htva: environ 400 Euros Vente en directe : Magasin de sanitaire</p>
	<p>Description : WC suspendu à grande saillie Marque : Porcher Caractéristiques :</p> <ul style="list-style-type: none">☑ Longueur : 70 cm• Cuvette à fond creux 6l• Coloris : blanc <p>Prix 2003 htva: environ 270 Euros Vente en directe : Magasin de sanitaire</p>

❑ Barres d'appuis

Afin de pouvoir vous transférer aisément sur les toilettes, nous vous conseillons d'installer des barres d'appui de part et d'autre de ces dernières.

Afin d'utiliser de façon optimale ces barres, et d'après les essais réalisés à la salle, vous devez les prévoir:

- ↪ longues de 60 cm
- ↪ placées à une hauteur de 73,5 cm
- ↪ placées à 32,5 cm du centre de la cuvette des toilettes


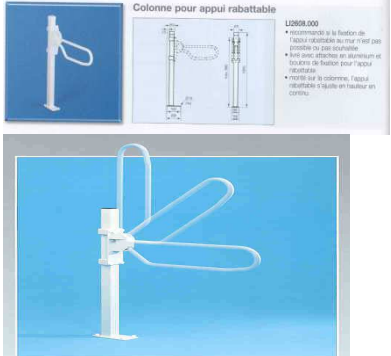
Nous vous conseillons également de choisir :

- ↪ une barre d'appui fixe contre le mur
- ↪ une barre d'appui rabattable de l'autre côté afin que vous puissiez aisément effectuer vos transferts latéraux.

Exemples de barres d'appui fixe :

	<p>Description : appui mur sol Marque : Normbau Réf. : 0451 Caractéristiques :</p> <ul style="list-style-type: none"> ▪ Dimensions : – Ht 100 cm x long. 32 cm – Ht 83 cm x long. 80 cm ▪ Matériau : nylon renforcé par acier anti-corrosif ▪ Fixation : sol/mur ▪ Coloris : jaune, blanc, gris, bleu ▪ Divers : Accoudoir en option
	<p>Description : appui mur sol Marque : Normbau nylon line Réf. : 0491.01 Caractéristiques :</p> <ul style="list-style-type: none"> ▪ Dimensions : ▪ Matériau : nylon renforcé par acier anti-corrosif ▪ Fixation : sol/mur ▪ Coloris : jaune, blanc, gris, bleu ▪ Divers :

Exemples de barre d'appui rabattables :

	<p>Description : appui rabattable avec pied Marque : Futura Réf. : 7772 Caractéristiques :</p> <ul style="list-style-type: none"> ▪ Dimensions : – Longueur : de 60 à 100 cm ▪ Fixation : sol/mur ▪ Divers : Accoudoirs en option
 <p>Colonne pour appui rabattable</p> <p>L2608.000</p> <ul style="list-style-type: none"> • montage mural et le soutien de l'appui rabattable au mur n'est pas possible ou peu pratique. • livré avec attaches en aluminium et tournevis de fixation pour l'appui rabattable. • montage sur la colonne, l'appui rabattable s'abaisse en hauteur en continu. 	<p>Description : appui rabattable sur pied Marque : Linido Réf. : LI2608.000 Caractéristiques :</p> <ul style="list-style-type: none"> ▪ Dimensions : ▪ Matériau : Epoxy et inox ▪ Fixation : sol ▪ Coloris : blanc, crème, gris, rouge, bleu, jaune, noir ▪ Divers : colonne pour appui rabattable
	<p>Description : appui rabattable sur pied Marque : Frelu Réf. : 10.070</p>

	<p>Caractéristiques :</p> <ul style="list-style-type: none"> ▪ Dimensions : <ul style="list-style-type: none"> – Hauteur :80 cm – Longueur :85 cm ▪ Matériau : inox ▪ Fixation : sol ▪ Coloris : blanc, jaune, rouge, bleu, vert ▪ Divers : <ul style="list-style-type: none"> – barre relevable s/ colonne, – av. frein anti-chute – surface lisse, antidérapante, ou ondulée
	<p>Description : appui rabattable sur pied</p> <p>Marque : Metra</p> <p>Réf. : WCSGR</p> <p>Caractéristiques :</p> <ul style="list-style-type: none"> ▪ Fixation : sol ▪ Coloris : ▪ Divers : <ul style="list-style-type: none"> – barre réglable en hauteur – rotation possible 360°

□ Le lavabo

Afin que vous puissiez utiliser aisément le lavabo, nous vous conseillons de le prévoir encastré dans un plan de travail et en angle afin d'avoir de l'espace pour :

- ↶ déposer vos affaires autour tout
- ↶ conserver une bonne aire de rotation

Le plan de travail doit être évidé pour que vous puissiez vous installer correctement avec votre fauteuil roulant manuel.

Le syphon doit être calorifugé et reculé vers le fond pour ne pas risquer de vous brûler les membres inférieurs.

Nous vous conseillons également de prévoir un robinet thermostatique pour éviter les risques de brûlures.

CONCLUSION

Les préconisations citées ci-dessus ont pour but de :

- ☒ Rendre la salle de bain et les toilettes plus accessibles et plus sécurisés qu'à l'heure actuelle
- Sécuriser les transferts

Les travaux peuvent être réalisés par un professionnel du bâtiment que vous aurez préalablement contacté.

En cas de besoin, n'hésitez pas à me contacter.

Michèle Hébert

Ergothérapeute libérale D.E.
36 bis avenue du 9ème RCP
09100 Pamiers

06.64.31.99.15.
ergolib0931@gmail.com
www.ergolib0931.com